

Pôle innovation

Le pôle Innovation est en charge du développement et de la commercialisation des produits relatifs aux activités valorisables de l'Université de Lorraine. Il assure notamment la mise sur le marché d'innovations issues des composantes de recherche, et participe ainsi à la valorisation économique de ces inventions.

LES PRODUITS QUE NOUS COMMERCIALISONS



Logiciels



Cyclone
Dimensionnement de séparateur cyclonique gaz-solide.



DTS Pro
Modélisation de l'écoulement au sein d'un réseau de réacteurs unitaires en utilisant la théorie de la distribution de temps de séjour.



aRisTiD
Détermination du temps de séjour dans des systèmes constitués de réacteurs unitaires, avec prise en compte des réactions chimiques simples.



Objets innovants



OTOtwin est un os temporal synthétique haute-fidélité pour la formation par simulation à la chirurgie otologique et l'otoneurochirurgie.

NOTRE VALEUR AJOUTÉE

Nous assurons le développement et la commercialisation de vos innovations.

Veille & business plan

Création d'identité de marque

Contractualisation

Outils de communication

Protection & dépôt de marque

Commercialisation

DÉCOUVREZ NOTRE PÉRIMÈTRE D'ACTION

Veille & business plan

Analyse du marché
(offre, demande, concurrence)
Modèle économique
Budget prévisionnel

Création d'identité de marque

Logo et charte graphique
Déclinaison

Contractualisation

Gestion des partenaires
et des prestataires

Outils de communication

Stratégie de communication
Conception de supports web et print
Gestion de la production

Protection & dépôt de marque

Recherche, analyse, conseil, dépôt

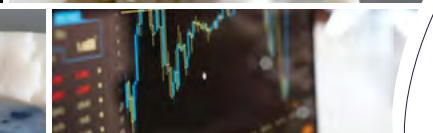
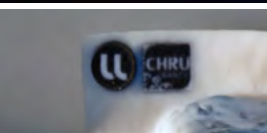
Commercialisation

Analyse et définition des tarifs
Logistique
Circuit de distribution

Un objet innovant ? Un marché de niche ?

UL Propuls peut s'occuper de la commercialisation
de votre innovation.

Venez en discuter avec nous !



UL PROPULS'
Cofinancement des projets

+33 (0)3 72 74 38 88

contact@ul-propuls.fr

www.ul-propuls.fr

